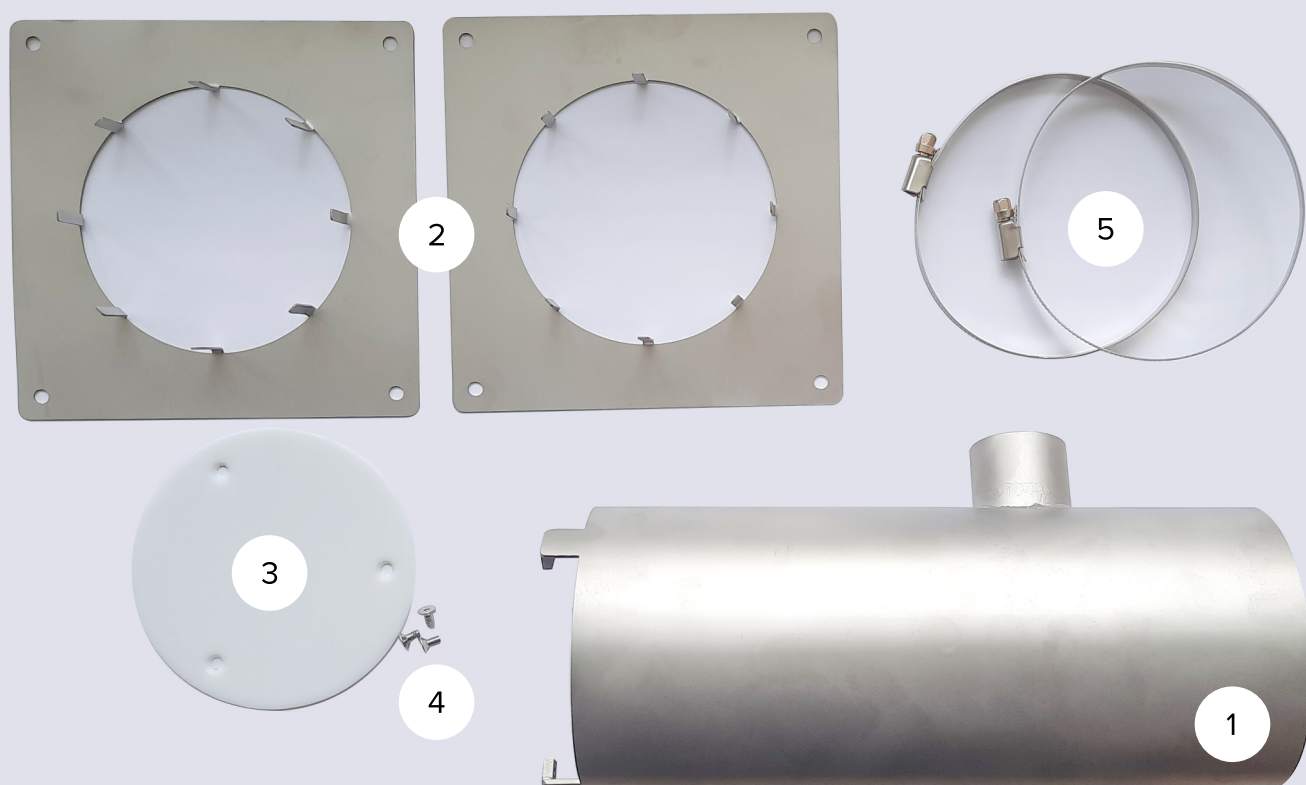


Инструкция по установке Паровой форсунки Туманообразователя

Комплект поставки

- | | | |
|----|---------------------------------|-------|
| 1. | Смешивающая труба | 1 шт. |
| 2. | Фланец | 2 шт. |
| 3. | Закрывающая пластина | 1 шт. |
| 4. | Винт с потайной головкой М4 х 8 | 3 шт. |
| 5. | Хомут диаметром 100-120 мм | 2 шт. |



Установка

Для крепления к стене потребуется отверстие диаметром 150 мм.
Максимальная толщина стены 110 мм.



1. Наденьте хомут на смешивающую трубу.



2. Сдвиньте фланец к хомуту. Все 8 выступов фланца должны находиться под хомутом. Сдвиньте фланец с хомутом к основанию входной трубы.



3. Вставьте смешивающую трубу вместе с хомутом в отверстие.



4. Наденьте второй хомут с обратной части смешивающей трубы.

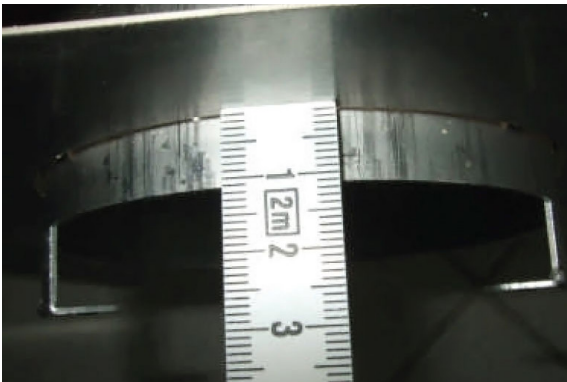


5. Наденьте вторую фланцевую пластину на трубу. Все 8 выступов фланца должны находиться под хомутом.



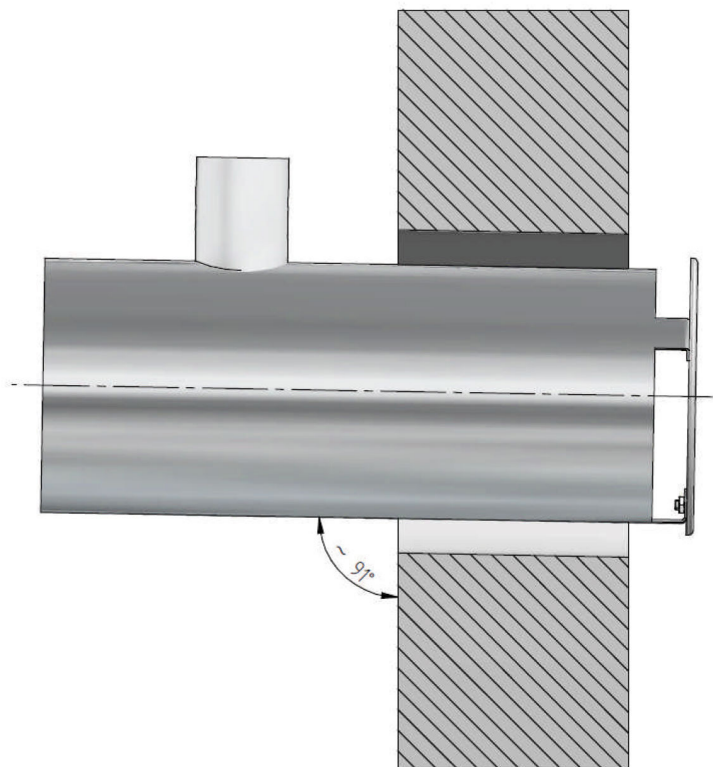
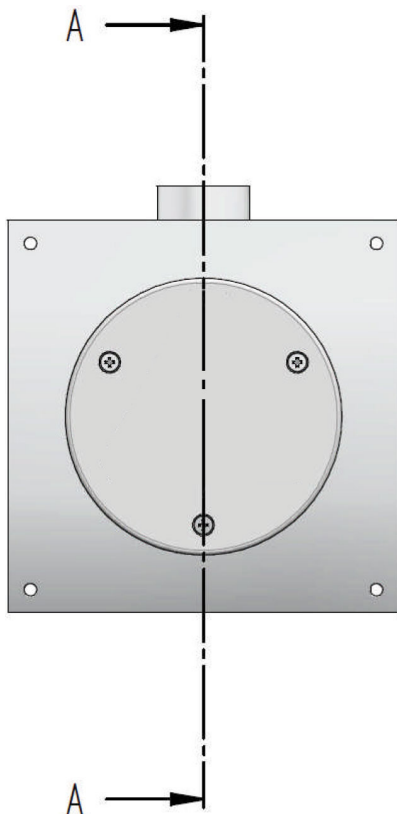
6. Отрегулируйте расположение переднего фланца. Нижняя часть смешивающей трубы должна быть примерно на 2 мм ближе к фланцу, чем верхняя часть трубы. Труба должна быть наклонена вперед, чтобы конденсат мог вытекать.

Стена должна находиться на том же уровне, что и край смешивающей трубы. Пар должен свободно выходить между закрывающей пластиной и краем трубы.



7. Отрегулируйте расположение верхнего края смешивающей трубы по отношению к фланцу.

8. Закрепите хомут на передней части форсунки.



SECTION A-A



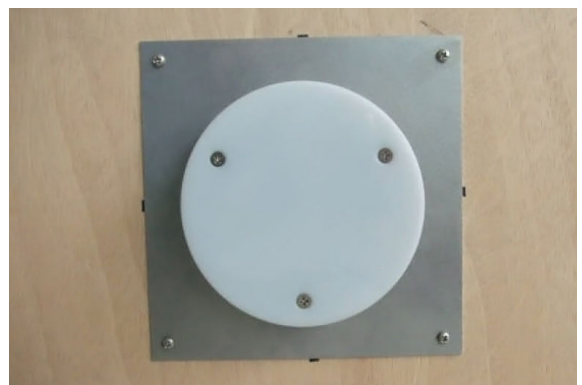
9. Оттяните смешивающую трубу назад до упора. Протолкните хомут и фланец вместе до стены.



10. Закрепите фланец на стене.



11. Зафиксируйте хомут.



12. Закрепите закрывающую пластину.